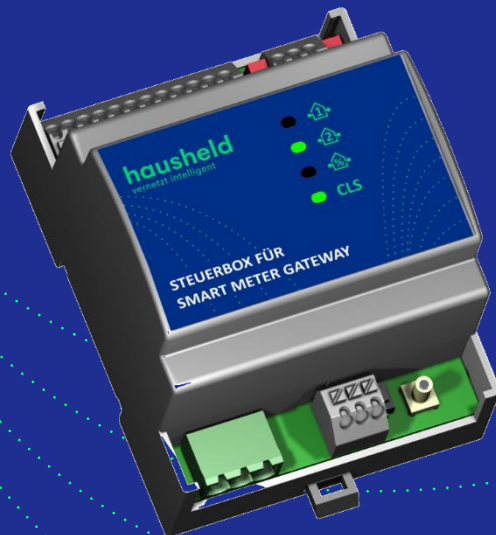


# Hausheld Funk CLS Steuerbox

## Produktdatenblatt



Produkt	Hausheld Funk CLS Steuerbox (HFCS)
Dokumententyp	Produktdatenblatt
Dokumentenversion	1.0
Erstellt am	14.06.2022
Vertraulichkeit	Öffentlich

# Hausheld Funk CLS Steuerbox

Eingerichtet nach den Vorgaben des BSI Schutzprofils bildet das Funknetz der Stromzähler das Fundament für eine sichere Digitalisierung der Stadt. Gas-, und Wasserzähler oder Steuergeräte nutzen die Funktechnik der Stromzähler ebenfalls zum sicheren Datenaustausch mit den Gateways. Die Hausheld Funk CLS Steuerbox ermöglicht es über die gesicherte Verbindung des Gateways Schaltaufgaben zu übernehmen. Dies kann Lastabwurf oder Einspeiseleistungskontrolle sein. Hierfür bietet die CLS Steuerbox zwei potentialfreie Umschalter und einen potentialen 1auf4 Umschalter. Zusätzlich ermöglichen zwei Digitaleingänge direktes Feedback zur Steuerbox.

## Produktdaten

Montage	DIN Schiene (TH 35)
Artikelnummer	440016
Kommunikation	HAUSHELD 868 MHz SRD
Sendeleistung (typ.)	0,02 W ERP
Frequenzbereich	863,2 MHz ... 869,8 MHz
Schnittstellen	RS485, 2x Digital Input (230V), 2x Umschalter, 1x 1 auf 4 Umschalter, Antennenanschluss (SMB), Testtaste
IP-Schutzart	IP30
Leistungsaufnahme	typ.: 0,6 W max.: 2 W
Energieverbrauch p.a.	5,3 kWh
Schaltleistung	250 V <sub>AC</sub> oder 30V <sub>DC</sub> 2A (resistiv)
Anschlussleitungen	Federkraftklemme bis 1,5mm <sup>2</sup>
Versorgungsleiste	MSTBA 2,5 HC/ 3-G-5,08
Betriebsspannung	180 - 265 V <sub>AC</sub> 50 Hz
Schutzklasse	II
Gerätezuleitung	- keine -
Temperaturbereich	-25°C bis 55°C
Abmessungen (in mm)	97 x 72 x 62 (4TE)
Gewicht (g)	137
Zulassung	RED 2014/53/EU, RoHS 2011/65/EU

# Schnittstellen

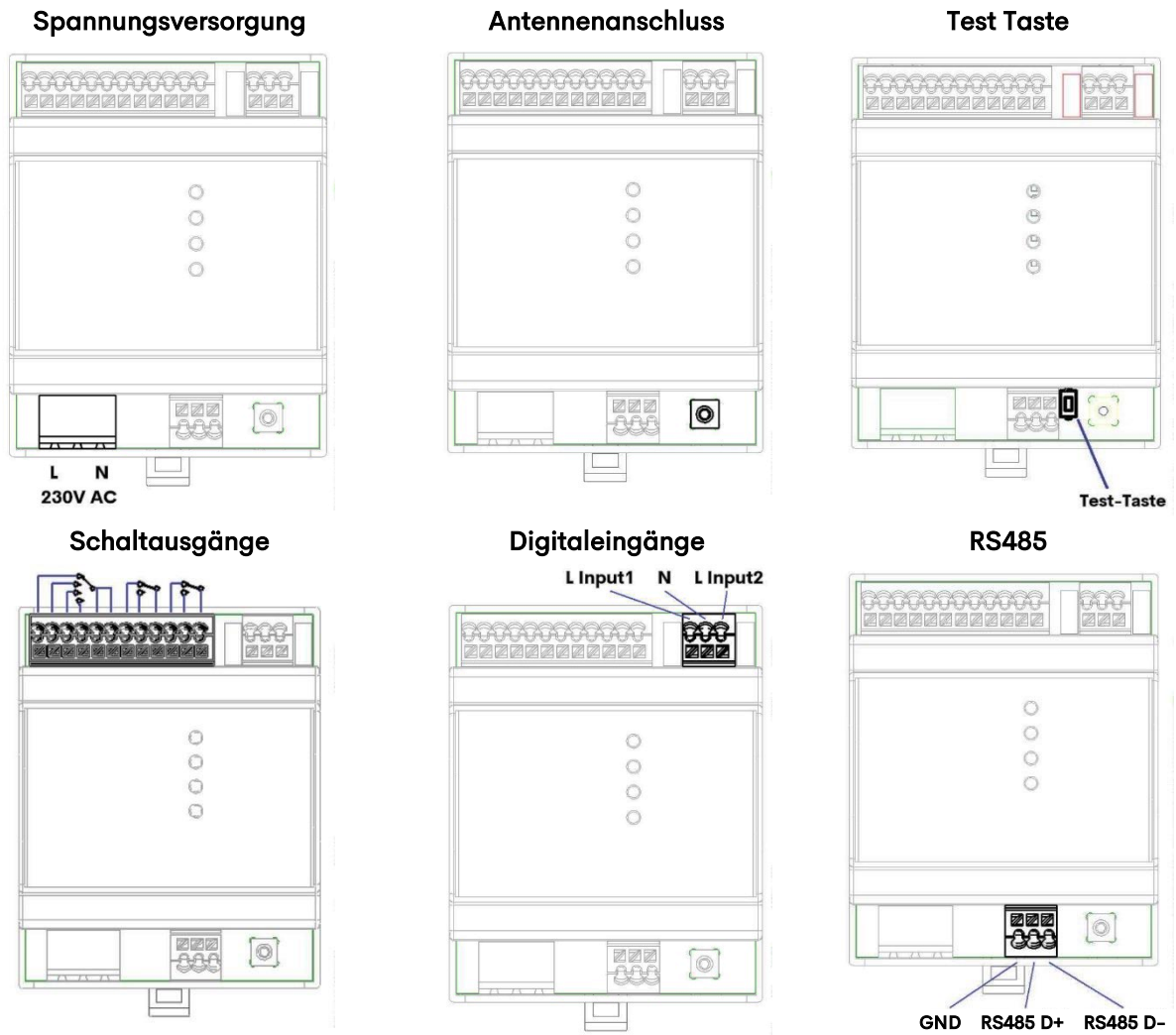


Abbildung 1: Schnittstellen HFCS